

Bedienungsanleitung Indus NEVA



Das Basisgestell sollte auf einer ebenen und stabilen Fläche stehen.



Die 4 Rohre mit Federkopf oder Rastkopf (nach aussen) sind in die 4 konischen Öffnungen zu stecken.



Stellen Sie den leeren Big-Bag bzw. den befüllten Big-Bag in das System. Die Schlaufen über die seitlichen Haken ziehen.



Befestigung der 4 Big-Bag Schlaufen mit der Federkopf- Ausführung.



Befestigung der 4 Big-Bag Schlaufen mit der Rastkopf- Ausführung.



Handhabung Big-Bag Gestell NEVA mit Gabelstapler / max. 2 x 1.500 kg



Gestapelte Lagerung Big-Bag Gestell NEVA max. 4 x 1.500 kg



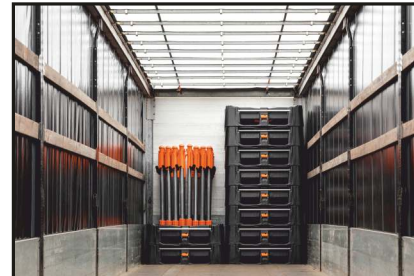
Manuelle Entleerung mit Dosier- und Arretiermöglichkeit.



Öffnen des Federkopfes: ¼ Drehung, die Spannung der Feder löst sich, die Schlaufen können gelöst werden.



Öffnen des Rastkopfes: unteren Rand des Rastkopfes drücken und nach oben verschieben.



Ideale Lagerung bei Nichtgebrauch bzw. Rücktransport.

Relianz AG
Packende Ideen

Stationstrasse 43 · 8906 Bonstetten
Tel. +41 44 701 82 82
www.relianz.ch · relianz@relianz.ch